

UCHWAŁA NR 29/VIII/07 RADY GMINY RUTKI

z dnia 31 lipca 2007 r.

w sprawie wyrażenia opinii w sprawie uznania lasu za ochronny.

Na podstawie art. 18 ust. 1 ustawy z dnia 8 marca 1990 r. o samorządzie gminnym (Dz.U. z 2001 r. Nr 142, poz. 1591, z 2002 r. Nr 23, poz. 220, Nr 62, poz. 558, Nr 113, poz. 984, Nr 153, poz. 1271 i Nr 214, poz. 1806, z 2003 r. Nr 80, poz. 717 i Nr 162, poz. 1568, z 2004 r. Nr 102, poz. 1055, Nr 116, poz. 1203 i Nr 167, poz. 1759, z 2005 r. Nr 172, poz. 1441 i Nr 175, poz. 1457, z 2006 r. Nr 17, poz. 128 i Nr 181, poz. 1337 oraz z 2007 r. Nr 48, poz. 327) oraz art. 16 ust. 2 ustawy z dnia 28 września 1991 r. o lasach (Dz.U. z 2005 r. Nr 45, poz. 435, Nr 157, poz. 1315, Nr 167, poz. 1399 i Nr 175, poz. 1460 i 1462, z 2006 r. Nr 227, poz. 1658 i Nr 245, poz. 1775 oraz z 2007 r. Nr 59, poz. 405 i Nr 64, poz. 427) uchwała się, co następuje:

§ 1. Opiniuje się pozytywnie wniosek Nadleśnictwa Knyszyn z dnia 28. 06. 2007 r. w sprawie uznania lasu za ochronny na powierzchni 503,01 ha zgodnie z wykazem szczegółowych wydzieleń stanowiącym załącznik do uchwały.

§ 2. Wykonanie uchwały powierza się Wójtowi Gminy.

§ 3. Uchwała wchodzi w życie z dniem podjęcia.

PRZEWODNICZĄCY
Rady Gminy
mgr Jarosław Targoński

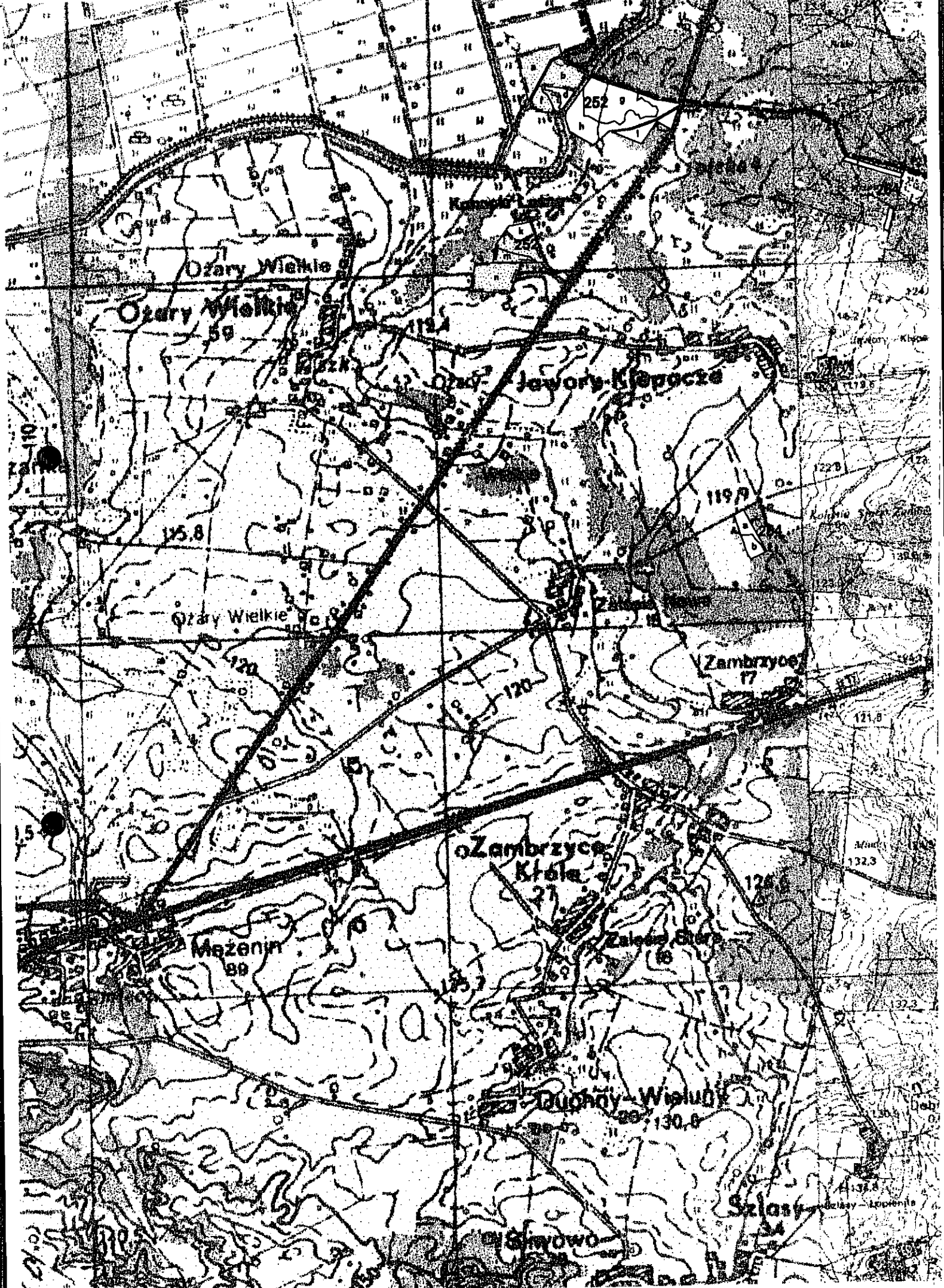
2007-07-31 08:59

Wykaz lasów wnioskowanych o uznanie za ochronne

Nadleśnictwo KNYWSZYN Obwód leśny TRZCIANNE gmina Rutki

OKREŚLENIE POWIERZCHNI I OPIS LASU						UZASADNIENIE WNIOSKU	WNISKOWANIE SZCZEGÓLNE SPOSOBY PROWADZENIA GOSPODARKI LEŚNEJ
Wiodąca kategoria ochronności	Oddziały i pododdziały	Pow. w ha	Opis lasu	a) cel uznania (lub pozabawienia) b) skutki społeczne c) skutki przyrodnicze d) skutki ekonomiczne	a) ograniczenie pozyskania b) nakazy wykonania określonych zabiegów c) konieczność założenia i utrzymania urządzeń ochronnych d) ograniczenie udostępnienia lasu		
1	2	3	4	5	6		
Lasy wodochronne	226a,c,d,h-m; 227a,b,d,f,h; 228a,f,h; 229a,f,h,k; 230a,c,d,i,j; 231a,c,f,h,i; 232; 233c-i,k,l,m,x; 235a-j,l-n,p; 237a-c,j,k; 238b,c,g,i,k; 239a,d,f,h,i,k,n,p; 240a,f,j,l-p; 241-244; 245a-d,g,h; 246; 247; 252a,b,f,l-m;	503,01	Drzewostany olszowe, sosnowe, brzoźzowe, świerkowe i debowe I- V klasy wieku na siedliskach bagiennych, wilgotnych;	-utrzymanie zdolności retencyjnych gleb leśnych, zachowanie stosunków wodnych ekosystemu, ochrona naturalnych zbiorowisk leśnych i torfowisk;	- w strefie źródeł, bezpośrednim sąsiedztwie cieków wodnych zabiegi ochronne z wyłączeniem użytkowania; na pozostałych obszarach zabiegi ochronno-gospodarcze podporządkowane celom ochronnym;		
Razem		503,01				503,01	

Dominiak



Ożary Wielkie

Ożary Wielkie

Ożary Jęzory-Kiepcze

15.8

Ożary Wielkie

Zambrzyce

Zambrzyce
Kłosa

Mazenin

Zalążki Wielki

Sławowo

